

Entdecken Sie Berlin!

In Berlin gibt es viel zu entdecken: Bedeutsame historische Sehenswürdigkeiten wie die Gedächtniskirche, den Berliner Dom und das Brandenburger Tor und moderne Wahrzeichen wie das Holocaust-Mahnmal, den Fernsehturm oder den Potsdamer Platz. Zahlreiche Ausstellungen, große Symphonieorchester und die Museumsinsel machen Berlin zur Kunst- und Kulturmetropole. Berlin bietet eine Vielzahl an Ausflugsaktivitäten wie Trabi-Safaris oder Schifffahrten auf der Spree. Schnell erreichen Sie auch das Berliner Umland. Neben unberührter Natur und zahlreichen Rad- und Wanderwegen bietet die Umgebung Berlins beeindruckende Sehenswürdigkeiten, so zum Beispiel prächtige historische Schlösser mit weitläufigen Parkanlagen.



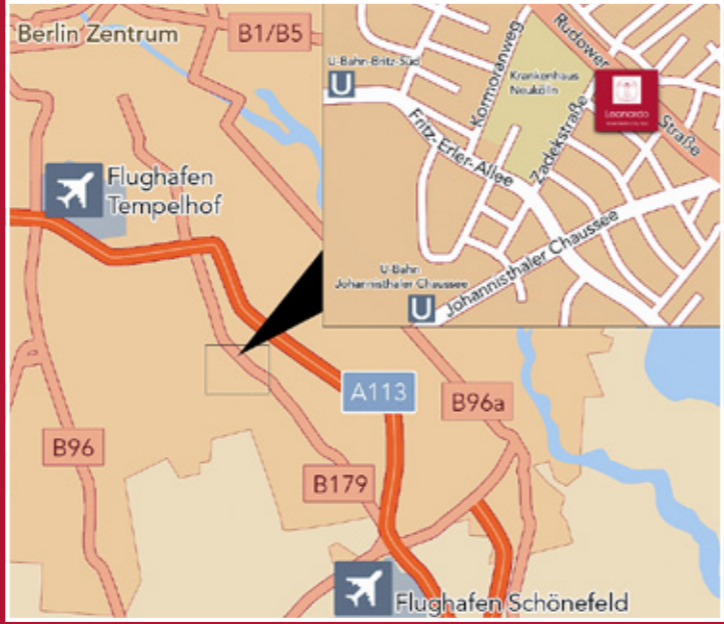
Discover Berlin!

There is much to discover in Berlin: significant historical sights, such as Kaiser Wilhelm Memorial Church, Cathedral of Berlin and Brandenburg Gate, as well as modern landmarks such as Holocaust memorial, TV tower or Potsdamer Platz. Numerous exhibitions, impressive symphonyorchestras and the Museum Island make Berlin a metropolis of art and culture. Berlin offers various sightseeing activities, such as Trabi safaris or boat trips down the river Spree. The Berlin countryside can easily be reached. In addition to unspoilt natural surroundings and numerous biking and hiking trails, the area around Berlin offers impressive sights such as magnificent historical castles surrounded by spacious parks.

Leonardo Hotel Berlin City Süd

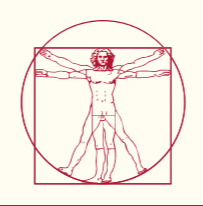
Rudower Straße 80-82
 12351 Berlin
 T: +49 (0)30 666 80 0
 F: +49 (0)30 666 80 800
 E: info.berlinsued@leonardo-hotels.com

Zentrale Reservierung/Central reservation:
 T: +49 (0)30 688 322 422
 F: +49 (0)30 688 322 444
 E: reservations.berlin@leonardo-hotels.com



Entfernungen/Distances

- Flughafen/Airport Berlin-Schönefeld »SXL«.....7 km
- Flughafen/Airport Berlin-Tegel »TXL«.....25 km
- Hauptbahnhof/Main train station.....17 km
- ICE Bahnhof/ICE station »Berlin-Schönefeld«.....7 km
- Autobahn/Motorway A100 »Buschkrugallee«.....3,5 km
- U-Bahnhof/U-Bahn station »Johannisthaler Chaussee«.....1 km
- Messe/Fairground »Messe Berlin«.....15 km
- Kongresszentrum/Convention Centre »ICC Berlin«.....15 km
- Potsdamer Platz.....10 km
- Alexanderplatz.....12 km
- Kurfürstendamm.....16 km
- Brandenburger Tor/Brandenburg gate.....16 km
- Olympia Stadion/Olympic Stadium.....22.8 km



Leonardo
 Hotel Berlin City Süd



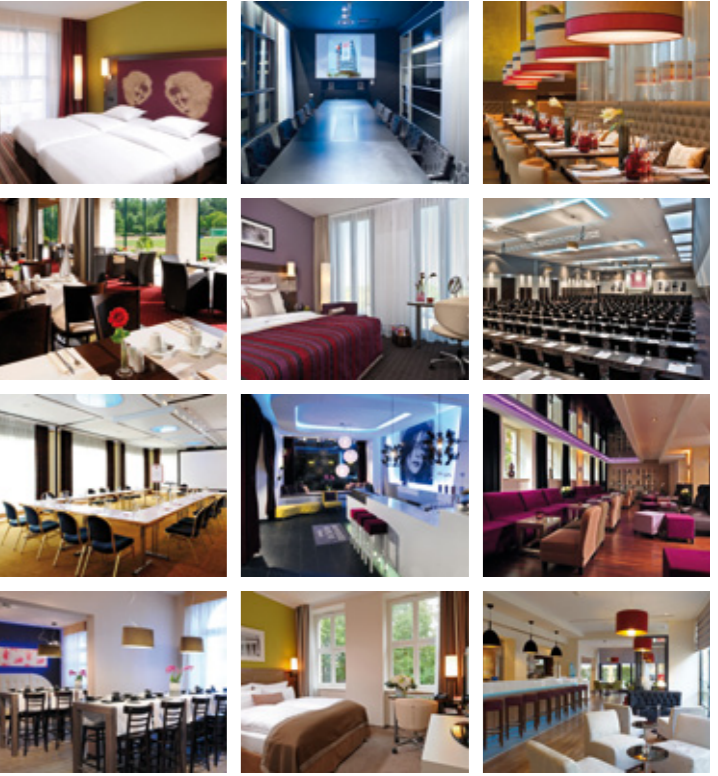
Berlin

Willkommen bei Leonardo Hotels

Leonardo Hotels ist die europäische Division der von David Fattal gegründeten Fattal Hotels. Die Hotelkette umfasst mehr als 60 Häuser in Deutschland, Belgien, der Schweiz, Ungarn und Israel. Der Name Leonardo Hotels steht für exzellente 3- bis 4-Sterne-Superior-Hotels in attraktiven Destinationen mit regionalem und individuellem Charakter.

Welcome to Leonardo Hotels

Leonardo Hotels is the European division of Fattal Hotels, founded by David Fattal. The hotel chain currently operates over 60 hotels in Germany, Belgium, Hungary, Switzerland and Israel. Leonardo Hotels is a name that stands for excellent 3- to 4-star superior hotels, in attractive destinations with a regional and individual character.



Sie sind angekommen: Das Hotel.

Gelegen im südlichen Bezirk Berlin-Buckow empfängt Sie das 4-Sterne Leonardo Hotel Berlin City Süd. Mit öffentlichen Verkehrsmitteln oder mit dem PKW haben Sie gute Anbindungen zum Stadtzentrum sowie zu den Ausflugszielen, Spreewald, Müggelsee und Potsdam.

Der Flughafen Tegel ist in 30 Minuten gut über die Stadtautobahn erreichbar und der zukünftige internationale Großflughafen BER befindet sich nur 8 km vom Hotel entfernt. Ob Geschäftsreisender oder Berlin-Besucher das Leonardo Hotel Berlin City Süd heißt Sie in der hellen neu renovierten Lobby herzlich willkommen.

You have arrived: The hotel.

The 4-star Leonardo Hotel City Süd welcomes you in the southern district Berlin-Buckow. The city centre and the popular destinations Spreewald, Müggelsee and Potsdam are quickly reached via public transport or car.

The airport Tegel is easily accessible within 30 minutes via the urban motorway and the future international hub airport BER is only 8 km away. Whether business traveller or Berlin visitor – the Leonardo Hotel Berlin City Süd welcomes you in the bright and newly renovated lobby.



Wohnen und Wohlfühlen: Die Zimmer und die Ausstattung.

Fühlen Sie sich wie zu Hause in den 82 gemütlichen Zimmern. Die einladenden Familienzimmer sind speziell für die Bedürfnisse von Familien konzipiert und die großzügigen Apartments mit Wohnküche werden besonders den Ansprüchen von Langzeitgästen gerecht. Alle Zimmer sind ausgestattet mit Schreibtisch, WLAN, Telefon, Safe, Kabel-TV, Radio, Minibar und Badezimmer mit Dusche/Badewanne, WC und Föhn.

Reside in comfort: The rooms and their interior equipment.

Feel at home in the 82 cosy rooms. The inviting family rooms are designed to meet the needs of families and the spacious apartments with kitchenette especially fulfill the requirements of long-term guests. All rooms are equipped with desk, WLAN, telephone, safe, cable TV, radio, minibar and bathroom with shower/bathtub and hairdryer.



Kleine Veranstaltungen ganz groß: Die Tagungsräume.

Für Meetings und kleinere Veranstaltungen stehen Ihnen zwei flexibel nutzbare Tagungsräume für bis zu 50 Personen zur Verfügung. Sie verfügen über Tageslicht, sind individuell verdunkelbar, mit moderner Tagungstechnik ausgestattet und haben einen separaten Zugang zur Terasse. Das Leonardo Hotels Team berät und betreut Sie gern bei der Vorbereitung und Durchführung Ihrer Veranstaltung.

Small events with major impact: The conference area.

Two flexible function rooms for up to 50 people are available for meetings and small events. They have daylight, can be dimmed individually, are equipped with modern conference technology and have separate access to the terrace. The Leonardo Hotels team gladly provides advice and support for the organisation and realisation of your event.



Gaumenfreuden pur: Das Restaurant und die Bar.

Einen guten Start in den Tag garantiert das reichhaltige Frühstücksbuffet. Genießen Sie italienische Spezialitäten in unserem Restaurant und entspannen Sie in dem lichtdurchfluteten Wintergarten oder auf der Terasse bei einer Tasse Kaffee.

Simply delicious: The restaurant and bar.

The rich breakfast buffet guarantees a good start into the day. Enjoy Italian specialties in our restaurant and relax in the light flooded winter garden or on the terrace while having a cup of coffee.



Auf einen Blick: Das Serviceangebot.

82 Zimmer • 2 Tagungsräume • Restaurant • Wintergarten • Hotelbar • Terrasse • 24 h Rezeption • WLAN • 24 h Business Center Safe • Kopier- und Faxservice • Hoteleigener Parkplatz • Busparkplatz • Wäscheservice • Haustiere erlaubt

Just lean back: The service overview.

82 rooms • 2 function rooms • Restaurant • Winter garden • Hotel bar • Terrace • 24 h reception • WLAN • 24 h Business Center Safe • Copy and fax service • Car park • Bus parking • Laundry service • Pets allowed